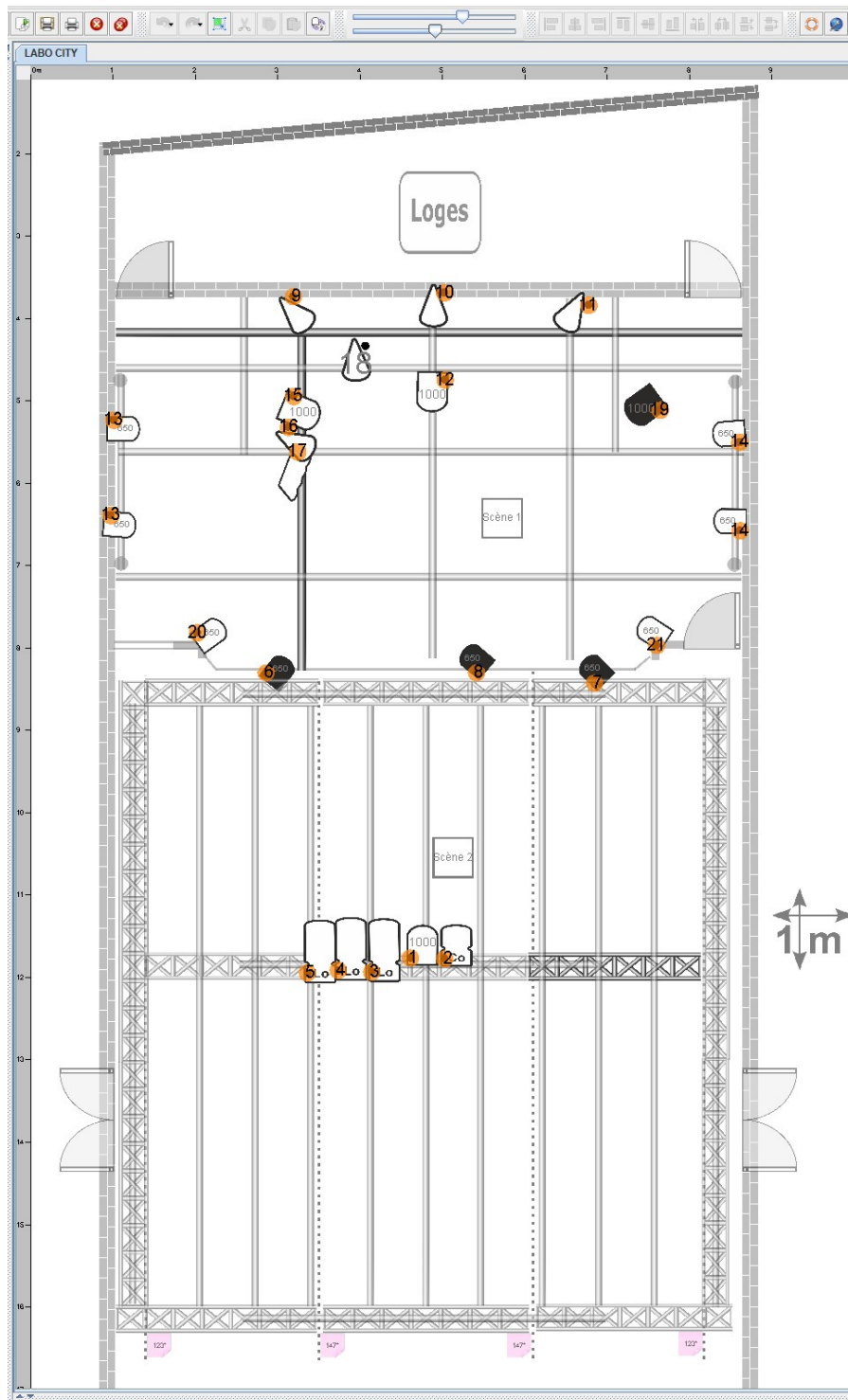


## LABO#1 Épisode 2 ... Implantation et création scénéo au City

Voici le plan de feux réalisé par Yves sur le logiciel [AdecWatt](#) et implanté sur la structure du City pour servir de base, lors de l'après-midi du Samedi 4 Novembre (14h-18h), à tous les essais lumière des participants (venez essayer !) à ce premier [LABO# Lumière de l'Adec 56](#)



(vue du plan de feux réalisé sur le logiciel AdecWatt)

**LABO# 1**  
épisode 2 : création du plan de feux de base  
pour le Tableau de Hopper sur la salle du City  
Création Implantation : Yves Grouazel  
Reproduction scénéo :  
Yves Grouazel et Gervais Jacob

épisode 3 :  
Jeu avec la console au City  
Samedi 4 Novembre  
de 14h00 à 18h00  
dans le cadre d'Effervescences

## LABO#1 Épisode 2 ... Implantation et création scéno au City

Esquisse de la scéno reproduisant le tableau de Hopper « Chambre d'hôtel », base du travail Lumière de premier [LABO# Lumière](#) :

