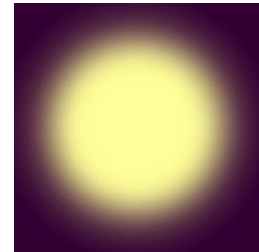


Comment régler un projecteur à découpe

Tout d'abord : s'exercer aux couteaux ! :

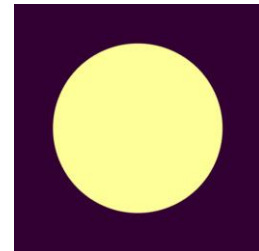
- 1-** Le Projecteur allumé, ouvrir le faisceau en grand :

1



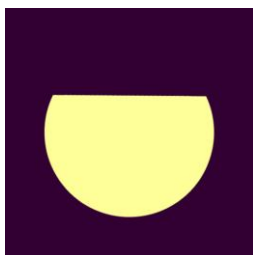
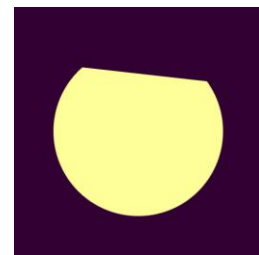
- 2-** Mettre le faisceau au net en jouant avec les lentilles :

2

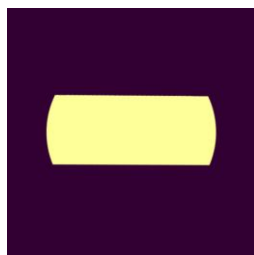


- 3-** Manipuler le couteau du **bas** jusqu'à ce qu'il devienne visible : rappelons qu'il y a une inversion droite-gauche et haut-bas.

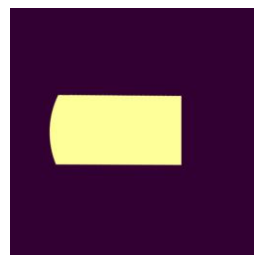
3



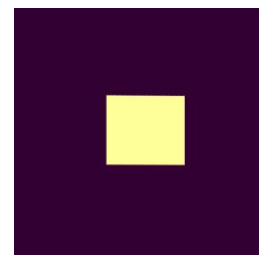
4



5



6



7

4 : alignement du couteau du bas / **5** : réglage du couteau du haut / **6** : réglage du couteau gauche / **7** réglage du couteau droit. On peut ainsi obtenir de nombreuses formes géométriques.

Régler une découpe sur un objet, au flou ou au net



Centrer le faisceau sur l'objet



Ouvrir le faisceau

de façon à :



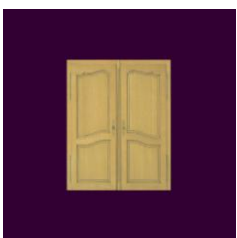
Cerner et englober la totalité de l'objet
au flou ou au net selon l'effet désiré



Positionner les couteaux (ici,
dans l'ordre :
couteau gauche, couteau droit,
Couteau bas, couteau haut)



Régler les lentilles au net



Retoucher la position des couteaux
Bloquer les réglages

Si ce réglage existe sur la découpe, positionner la lampe de façon à obtenir une lumière uniforme sur l'objet.