

LE BUT DE CES FICHES EST :

- de réaliser un descriptif, pas à pas, des différentes étapes de la réalisation d'une affiche
- à partir d'un logiciel libre, téléchargeable par tous, gratuit, et servant de base commune à l'expérimentation de ces fiches.

Ces fiches ont été réalisées en utilisant :

GIMP (GNU Image Manipulation Program), **version 2.8**

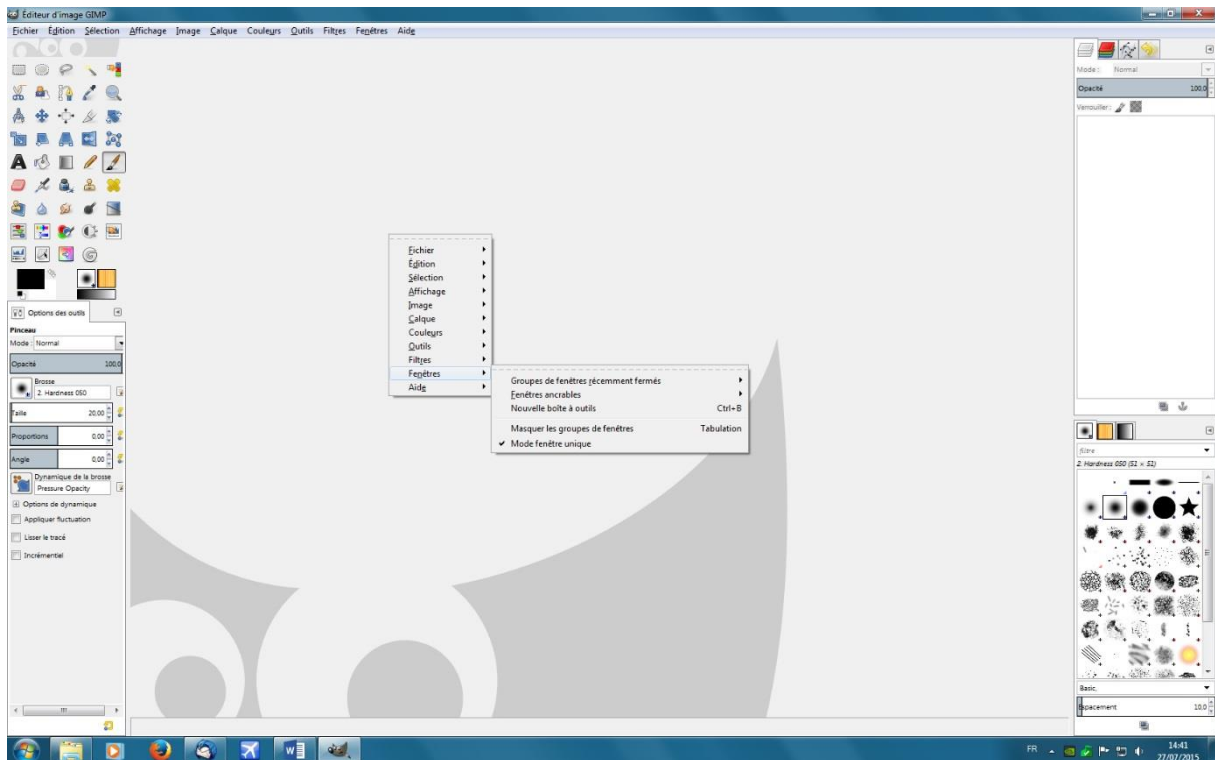
Pour télécharger GIMP :

- tapez « *gimp* » dans votre moteur de recherche
- ou allez sur l'adresse : <http://www.gimpfr.org/news.php> . Dans la colonne de droite, vous avez le numéro de la dernière version stable de GIMP et le lien pour le télécharger selon votre système d'exploitation, Linux, MacOSX, Windows.
- Autre adresse : celle de la page officielle de téléchargement de **GIMP** : <http://www.gimp.org/downloads/>

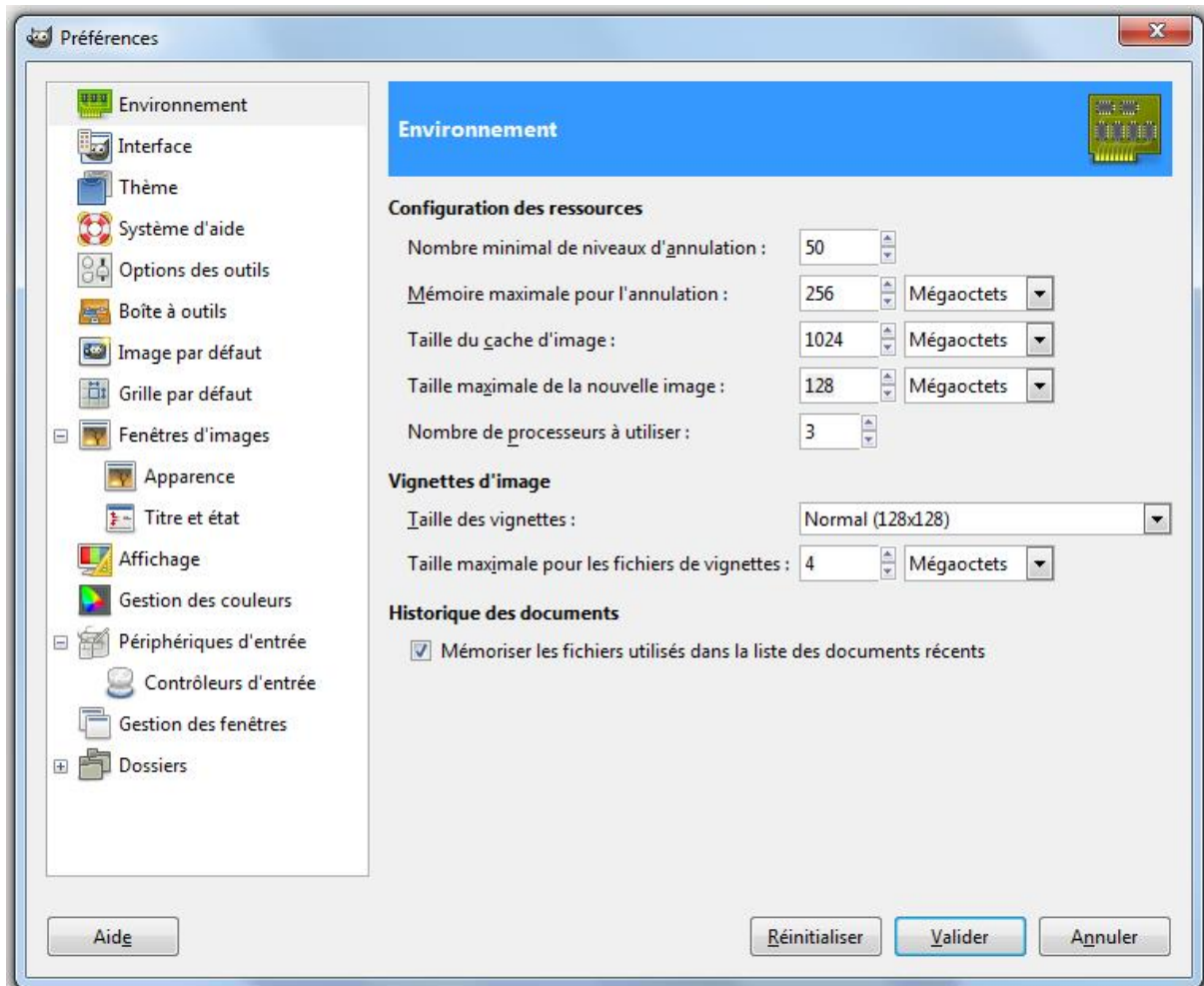
Installer GIMP en fonction de votre système d'exploitation

Configuration de l'espace de travail à l'identique de celui ayant servi à la réalisation des fiches pas-à-pas.

Ouvrez GIMP, cliquez sur le Menu **Fenêtres** (ou par un clic droit) et sélectionnez en bas du menu déroulant l'option **Mode fenêtre unique** :



Cliquez sur le menu « **Édition** » dans la barre des menus ou en faisant un clic droit au centre de l'écran et cliquez sur « **Préférences** ». La boîte de dialogue suivante s'ouvre :



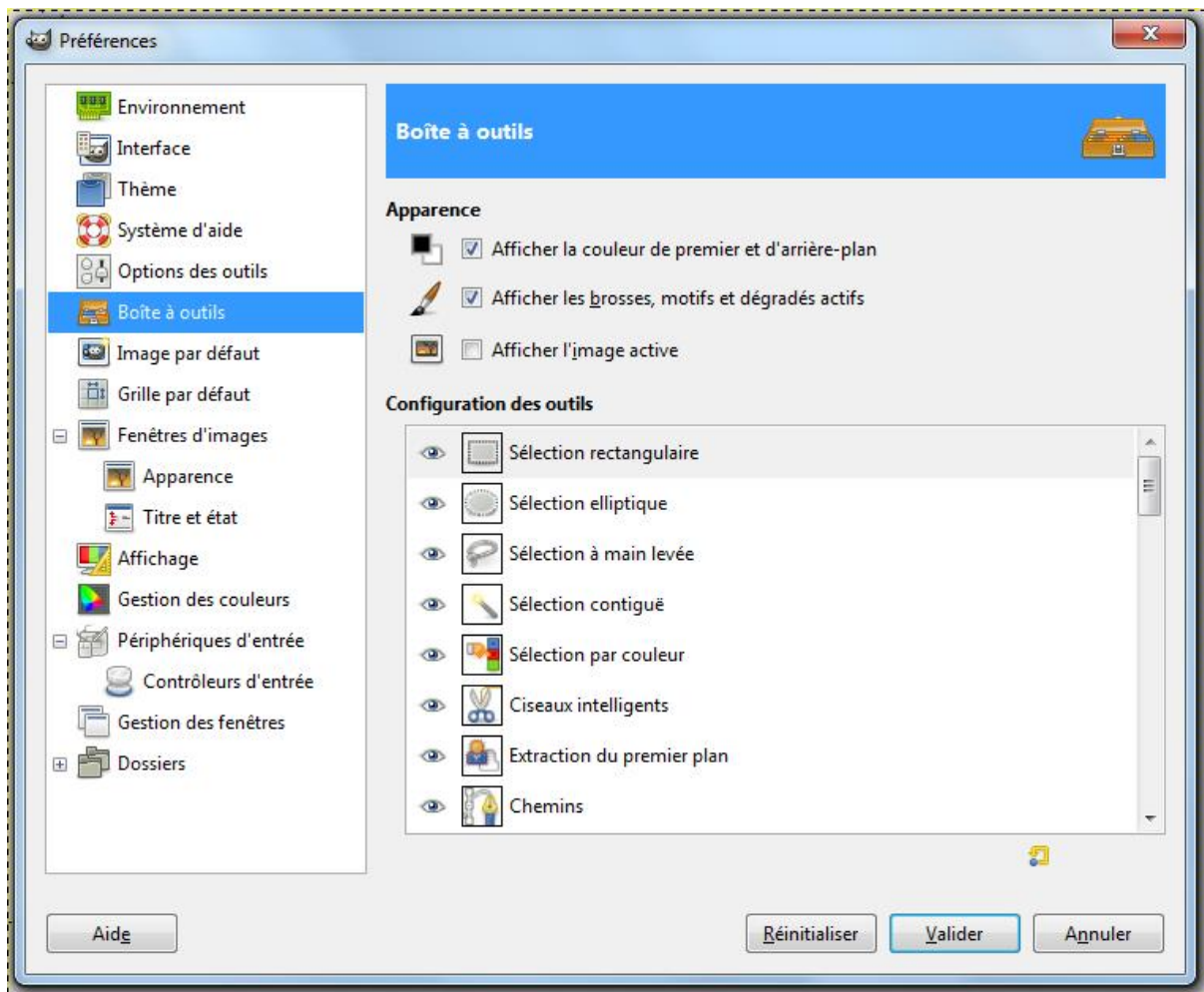
Dans l'onglet « **Environnement** »,
Mettre le **nombre minimal de niveaux d'annulation** à 50
Passer la **mémoire maximale pour l'annulation** à 256 Mo

Dans l'onglet « **Boîte à Outils** », et dans le sous-menu « **Apparence** » :

- > Cocher « **Afficher la couleur de premier et arrière-plan** »
- > Cocher « **Afficher les brosses, motifs et dégradés actifs** »

Même onglet et dans le sous-menu « **Configuration des outils** » :

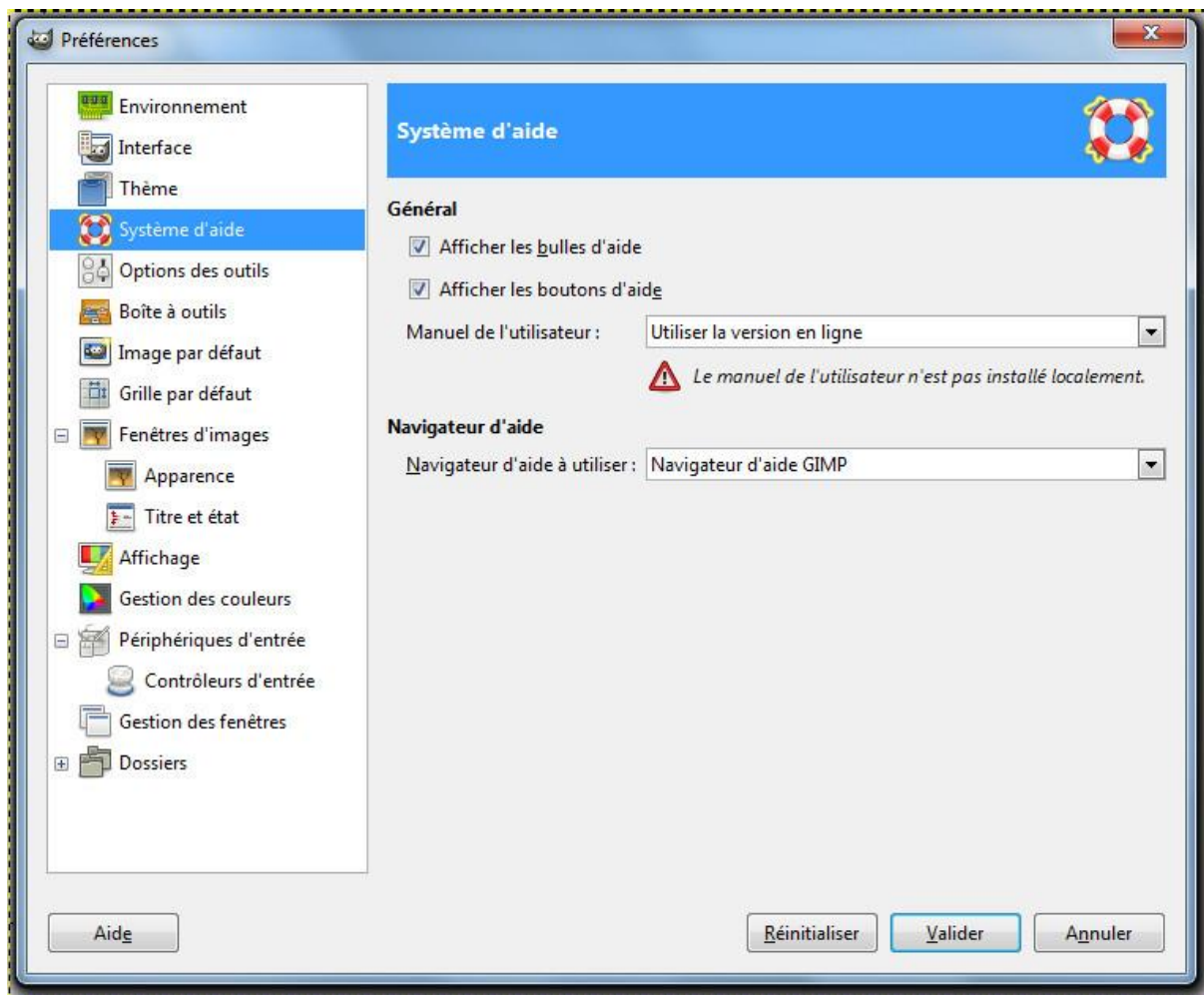
- > Cocher tous les outils en faisant apparaître l'icône « œil » devant chacun d'eux



Passez à l'onglet « **Système d'aide** » :

Dans le sous-menu « **Général** »,

- > Cocher « **Afficher les bulles d'aide** »
- > Cocher « **Afficher les boutons d'aide** »
- > Choisissez l'option « **Utiliser la version en ligne** » si vous êtes connectés de façon continue à Internet



Voilà, l'espace de travail est prêt et nous pouvons créer un nouveau document en fonction de l'affiche désirée (format, taille, résolution) → voir **Fiche n° 2**